

Servicios de Capacidad

Nuestra red mantiene una estructura unificada tanto a escala regional como mundial, utilizando una tecnología altamente fiable y operativamente flexible que facilita un uso eficiente del ancho de banda y una mayor transparencia de la solución de extremo a extremo.

Global Carrier Ethernet

Este servicio ofrece interfaces Ethernet ampliamente empleadas en el acceso, aliado a la flexibilidad de ancho de banda que proporciona esta tecnología. Desde las simples topologías **punto a punto, punto a multipunto y multipunto a multipunto**, GCE permite a los proveedores y las empresas implementar una solución de Capa 2 de alto rendimiento para satisfacer todas sus necesidades.

Capa 2 - Servicio Carrier Ethernet.

Más eficiencia y flexibilidad gracias a una flexibilidad de ancho de banda de 2 Mbps a 100 Gbps.

Ancho de banda garantizado.

Alto rendimiento y disponibilidad.

Sistema de protección de puertos con LACP y de **servicio en anillo ERPS** con conmutación < 50 ms.

Soporta UNIs en modo Puerto o VLAN.

Posibilita total transparencia de VLANs de cliente en modo Puerto.

Permite multiplexación de servicios en modo VLAN.

Servicio orientado a tráfico de voz, datos y vídeo.

Línea privada

Este servicio permite a los clientes crear sus propias **redes personalizadas para uso privado**, integrando los servicios city-to-city basados en SDH/SONET y nuestras arquitecturas de longitud de onda. Se trata de conexiones estructuradas punto a punto que utilizan una red de fibra óptica auto reparadora.

Servicio de Capa 1 SDH/SONET

Amplia variedad de velocidades e interfaces

de E-3/DS-3 a STM-64/OC-192.

Seguridad: El servicio SDH/SONET ofrece soluciones para aplicaciones de máxima prioridad, como el tránsito de voz y vídeo, que garantizan un alto rendimiento.

Fiabilidad: ofrece una gran variedad de vías de transporte y restauración en caso de error.

Flexibilidad: cualquier protocolo independiente, y puede transportar tránsito de IP, voz, datos y vídeo en las capas 2 y 3.

Wavelength

Wavelength es un servicio **multiplexado por tecnología DWDM-Dense Wave Division Multiplexing**. Está diseñado para ofrecer una conectividad punto a punto altamente fiable y segura de 10 y **100 Gbps** sobre nuestro **sistema submarino** de fibra óptica, capaz de transportar grandes cantidades de datos.

Velocidad de longitud de onda de 10 Gbps con formato LAN PHY, WAN PHY o SDH/SONET.

Ethernet de 100 Gb.

Flexible para utilizar y compartir con múltiples servicios.

Soporta diversos tipos de aplicaciones o protocolos.

Nuestra extensa red de última generación

En los últimos años, nuestra red internacional ha evolucionado para ofrecer a los clientes **los más altos estándares** de diseño, fiabilidad, seguridad y disponibilidad de servicios.

Líder en servicios de Capacidad en América Latina.

Más de **65.000 km de cable de fibra óptica** que ofrece conectividad entre **América Latina, Estados Unidos y Europa.**

Tecnología de última generación en los estándares DWDM, SDH/SONET, OTN y Carrier Ethernet, basada en **longitudes de onda de 10, 40 y 100 Gbps.**

Dos centros de operación de red (24 x 7 x 365).

Red de restauración automática.

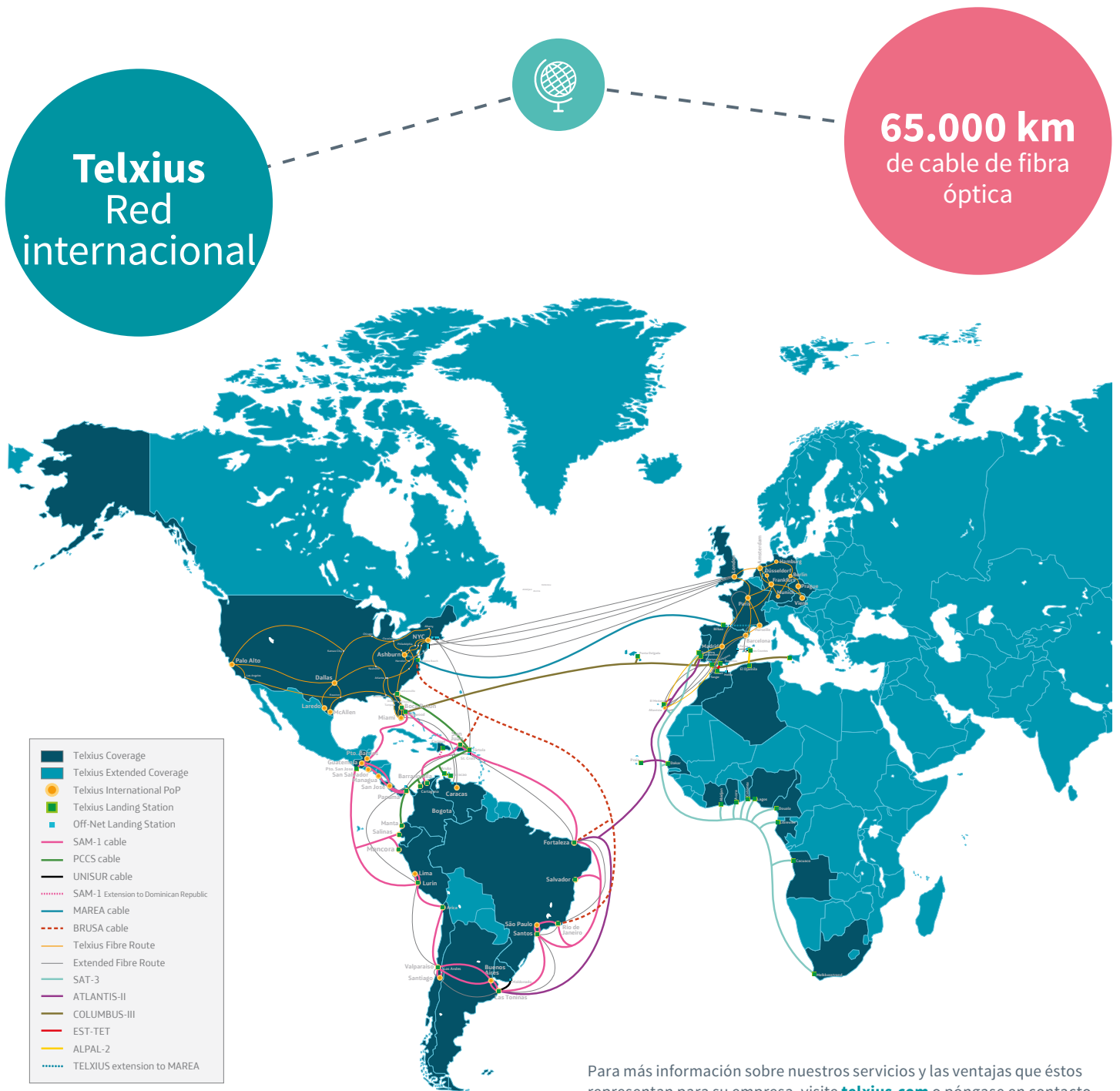
Cobertura adicional con el sistema de cables submarinos PCCS:

Acceso diversificado a **Estados Unidos.**

Red geográfica diversa a **Puerto Rico, Colombia y Ecuador.**

Nueva extensión a **Panamá. Renovación del cable UNISUR:**

En la conexión de red de **Argentina a Uruguay**



Para más información sobre nuestros servicios y las ventajas que éstos representan para su empresa, visite telxius.com o póngase en contacto con sales@telxius.com